

4 am architekci

Spółdzielnia
Mieszkaniowa
"Służewiec"

Budynek mieszkalny wielorodzinny

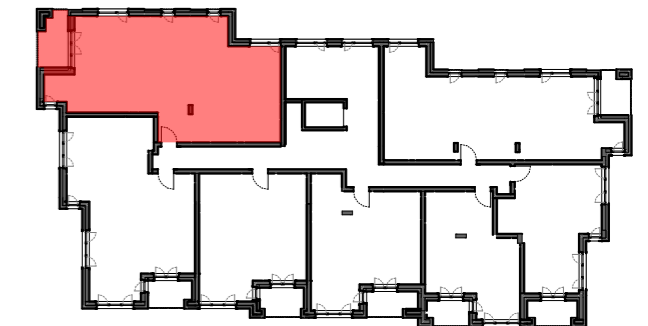
z usługami w parterze, garażem podziemnym, zagospodarowaniem terenu, 8 zewnętrznymi miejscami postojowymi oraz wiatą śmietnikową, na działce ew. nr 35/1 oraz części działki ew. nr 35/3 z obrębem 1-04-11, usytuowany przy al. Lotników na terenie dzielnicy Mokotów w Warszawie.

M.7, 14, 21, 28, 35

Typ: M4a

Powierzchnia: 94,53m²

Wysokość mieszkania: 278cm



PIĘTRO	0	1	2	3	4	5
MIESZKANIE NR		7	14	21	28	35

NUMER	NAZWA POMIESZCZENIA	POWIERZCHNIA(m ²)
1	HOL	11,62
2	WC	2,32
3	ŁAZIENKA	4,75
4	GARDEROBA	2,20
5	ŁAZIENKA	3,37
6	SYPIALNIA	12,60
7	POKÓJ	10,71
8	POKÓJ	10,75
9	SALON Z ANEKSEM	36,21
		94,53
10	LOGGIA	6,66

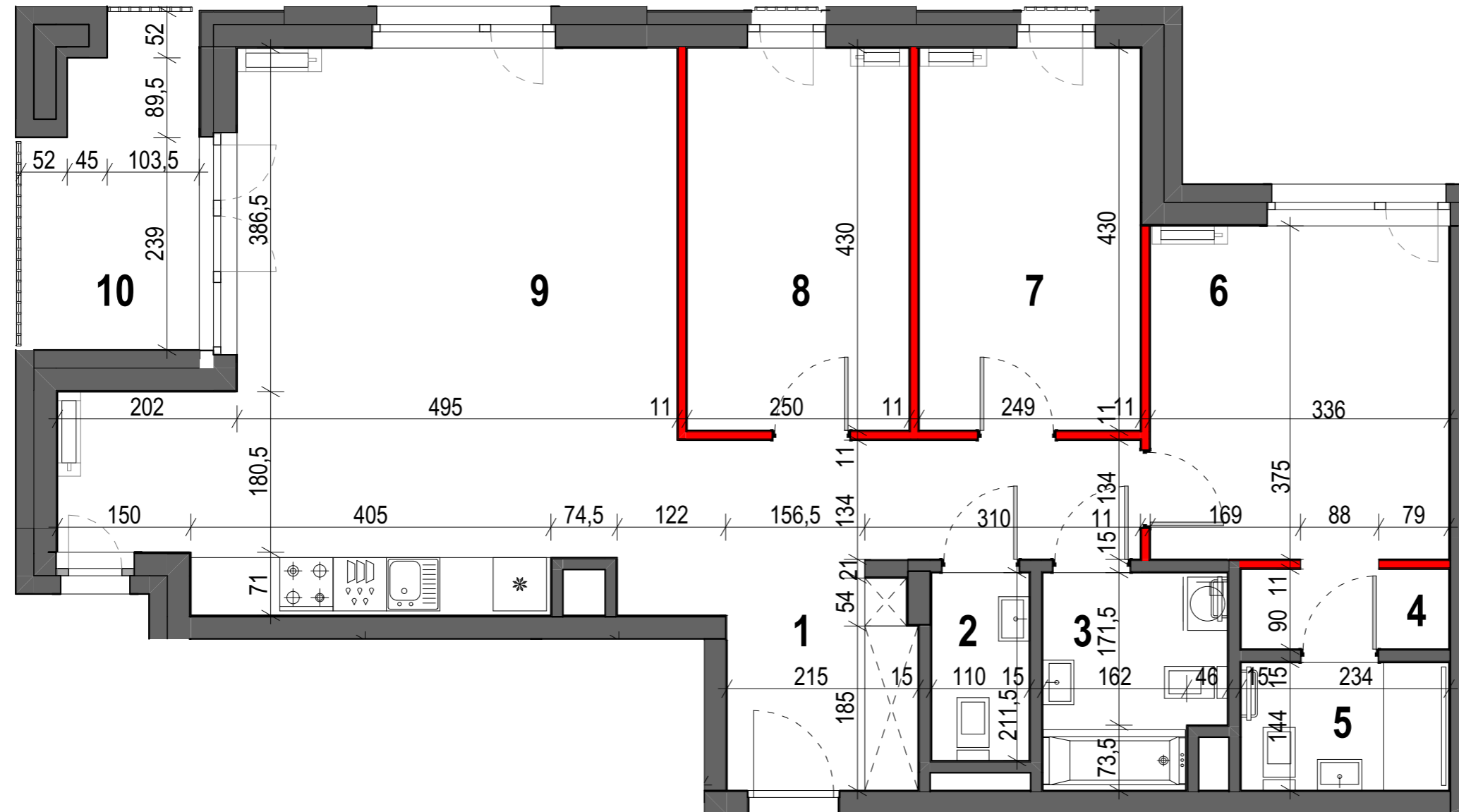
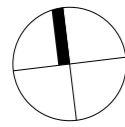
■ ŚCIANA STAŁA

■ ŚCIANA DZIAŁOWA NADAJĄCA SIĘ DO DEMONTAŻU

Biuro sprzedaży:

Skala
1:60

Data
31.03.2022



1. Karta katalogowa opracowana na podstawie projektu budowlanego. W lokalach mogą wystąpić zmiany wprowadzone na etapie projektu wykonawczego.
2. Wymiary i powierzchnie są liczone wg. normy ISO-9836:1997. Ostateczna powierzchnia zostanie obliczona na podstawie pomiaru powykonawczego zgodnie z wymienioną normą.
3. Aranżacja mieszkania (tj. wyposażenie kuchni i łazienek oraz sanitariaty) ma charakter poglądowy i nie stanowi wyposażenia lokalu w standardzie oferowanym do sprzedaży.
4. Przedstawione wymiary mają charakter poglądowy i nie mogą stanowić podstawy do zamawiania mebli i armatury.