

# 4 am architekci

Spółdzielnia  
Mieszkaniowa  
"Służewiec"

## Budynek mieszkalny wielorodzinny

z usługami w parterze, garażem podziemnym, zagospodarowaniem terenu, 8 zewnętrznymi miejscami postojowymi oraz wiatą śmietnikową, na działce ew. nr 35/1 oraz części działki ew. nr 35/3 z obrębem 1-04-11, usytuowany przy al. Lotników na terenie dzielnicy Mokotów w Warszawie.

## M.6, 13, 20, 27, 34

Typ: M3

Powierzchnia: 72,46m<sup>2</sup>

Wysokość mieszkania: 278cm



PIĘTRO	0	1	2	3	4	5
MIESZKANIE NR		6	13	20	27	34

NUMER	NAZWA POMIESZCZENIA	POWIERZCHNIA(m <sup>2</sup> )
1	HOL	8,41
2	WC	2,11
3	ŁAZIENKA	3,99
4	KUCHNIA	5,66
5	POKÓJ	14,10
6	SYPIALNIA	13,51
7	SALON	24,68
		<b>72,46</b>
8	LOGGIA	4,93

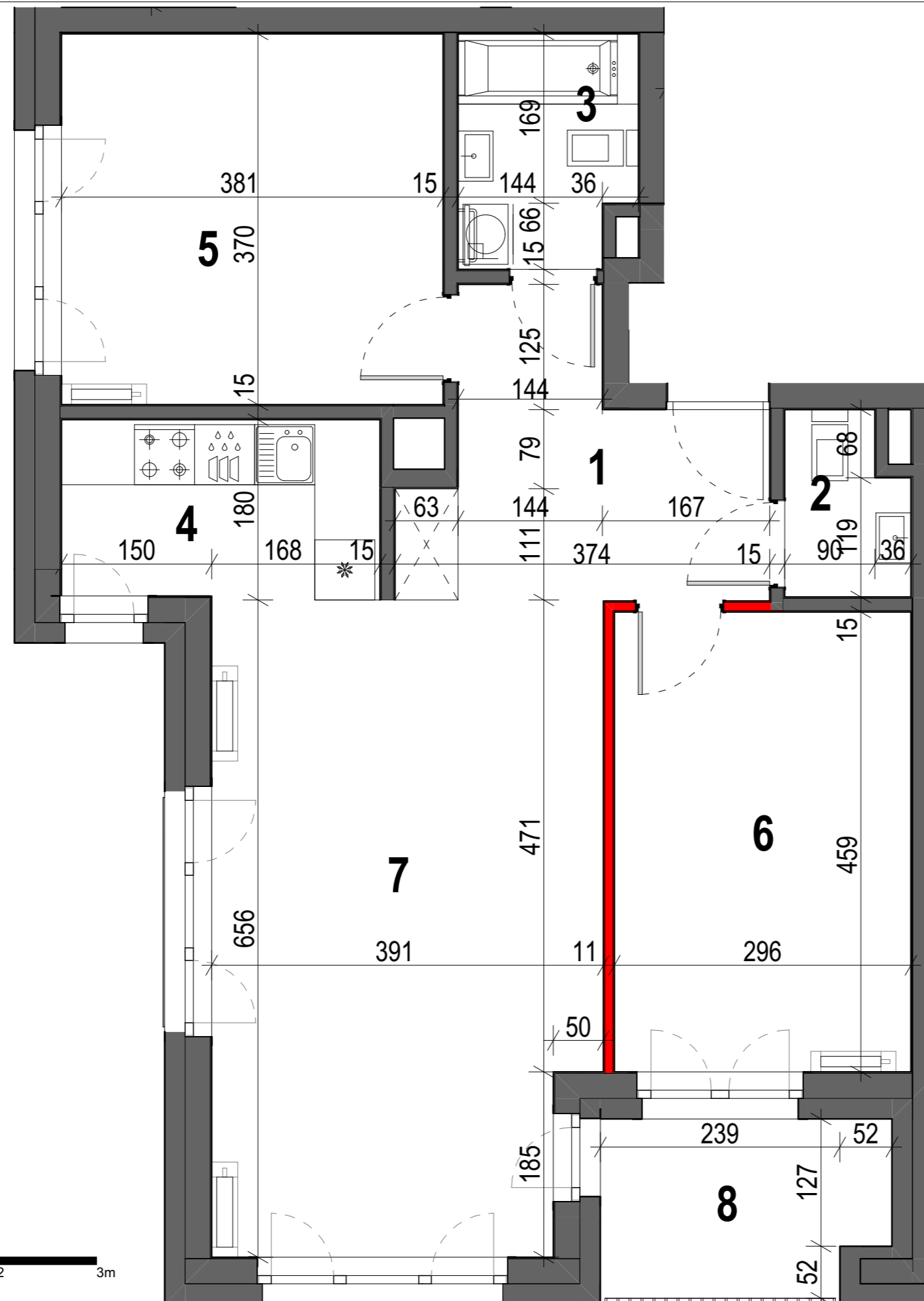
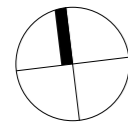
■ ŚCIANA STAŁA

■ ŚCIANA DZIAŁOWA NADAJĄCA SIĘ DO DEMONTAŻU

## Biuro sprzedaży:

Skala  
1:50

Data  
31.03.2022



1. Karta katalogowa opracowana na podstawie projektu budowlanego. W lokalach mogą wystąpić zmiany wprowadzone na etapie projektu wykonawczego.
2. Wymiary i powierzchnie są liczone wg. normy ISO-9836:1997. Ostateczna powierzchnia zostanie obliczona na podstawie pomiaru powykonawczego zgodnie z wymienioną normą.
3. Aranżacja mieszkania (tj. wyposażenie kuchni i łazienek oraz sanitariaty) ma charakter poglądowy i nie stanowi wyposażenia lokalu w standardzie oferowanym do sprzedaży.
4. Przedstawione wymiary mają charakter poglądowy i nie mogą stanowić podstawy do zamawiania mebli i armatury.