

4 am architekci

Spółdzielnia
Mieszkaniowa
"Służewiec"

Budynek mieszkalny wielorodzinny

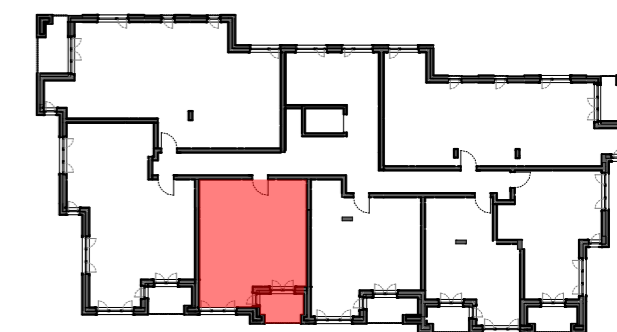
z usługami w parterze, garażem podziemnym, zagospodarowaniem terenu, 8 zewnętrznymi miejscami postojowymi oraz wiatą śmietnikową, na działce ew. nr 35/1 oraz części działki ew. nr 35/3 z obrębem 1-04-11, usytuowany przy al. Lotników na terenie dzielnicy Mokotów w Warszawie.

M.5

Typ: M2a_np

Powierzchnia: 52,58m²

Wysokość mieszkania: 278cm



PIĘTRO	0	1	2	3	4	5
MIESZKANIE NR		5				

NUMER	NAZWA POMIESZCZENIA	POWIERZCHNIA(m ²)
1	HOL	4,35
2	GARDEROBA	3,68
3	ŁAZIENKA	6,17
4	SYPIALNIA	15,23
5	SALON Z ANEKSEM	23,15
		52,58
6	LOGGIA	5,32

■ ŚCIANA STAŁA

■ ŚCIANA DZIAŁOWA NADAJĄCA SIĘ DO DEMONTAŻU

Biuro sprzedaży:

Skala
1:50

Data
31.03.2022

1. Karta katalogowa opracowana na podstawie projektu budowlanego. W lokalach mogą wystąpić zmiany wprowadzone na etapie projektu wykonawczego.
2. Wymiary i powierzchnie są liczone wg. normy ISO-9836:1997. Ostateczna powierzchnia zostanie obliczona na podstawie pomiaru powykonawczego zgodnie z wymienioną normą.
3. Aranżacja mieszkania (tj. wyposażenie kuchni i łazienek oraz sanitariaty) ma charakter poglądowy i nie stanowi wyposażenia lokalu w standardzie oferowanym do sprzedaży.
4. Przedstawione wymiary mają charakter poglądowy i nie mogą stanowić podstawy do zamawiania mebli i armatury.