

4 am architekci

Spółdzielnia
Mieszkaniowa
"Służewiec"

Budynek mieszkalny wielorodzinny

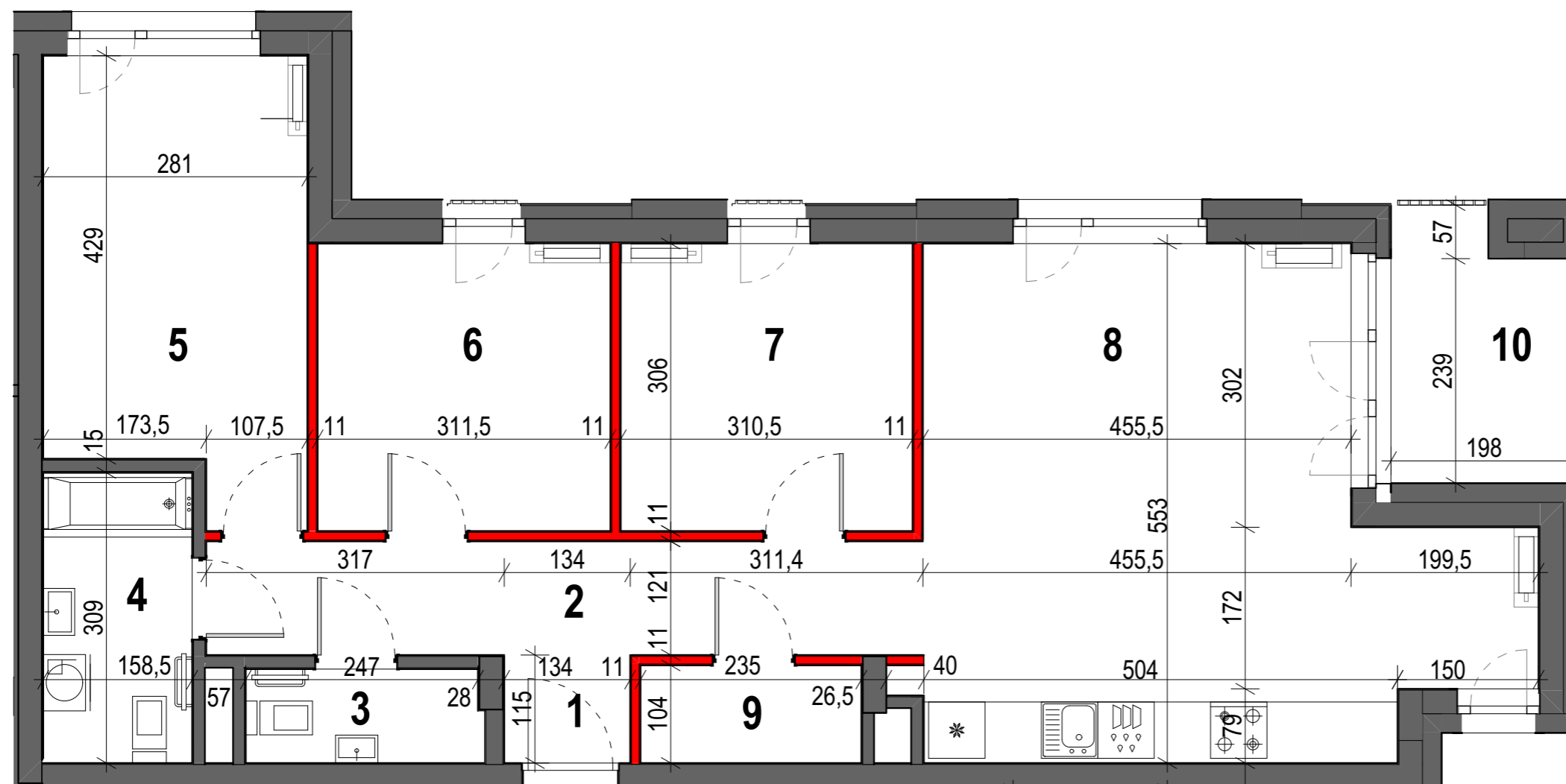
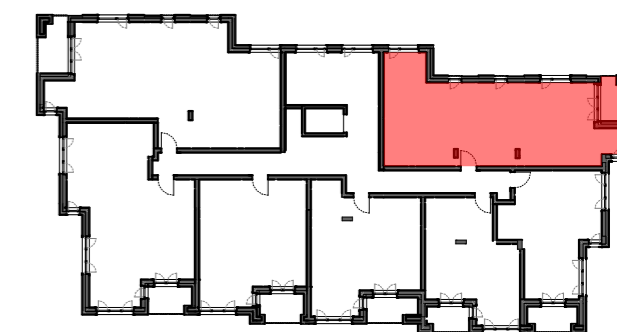
z usługami w parterze, garażem podziemnym, zagospodarowaniem terenu, 8 zewnętrznymi miejscami postojowymi oraz wiatą śmieciową, na działce ew. nr 35/1 oraz części działki ew. nr 35/3 z obrębu 1-04-11, usytuowany przy al. Lotników na terenie dzielnicy Mokotów w Warszawie.

M.1, 8, 15, 22, 29

Typ: M4a

Powierzchnia: 81,64m²

Wysokość mieszkania: 278cm



PIĘTRO	0	1	2	3	4	5
MIESZKANIE NR		1	8	15	22	29

NUMER	NAZWA POMIESZCZENIA	POWIERZCHNIA(m ²)
1	HOL	1,54
2	KORYTARZ	9,23
3	ŁAZIENKA	2,51
4	ŁAZIENKA	4,90
5	SYPIALNIA	12,88
6	SYPIALNIA	9,53
7	SYPIALNIA	9,50
8	SALON Z ANEKSEM	29,11
9	GARDEROBA	2,44
		81,64
10	LOGGIA	5,32

- ŚCIANA STAŁA
- ŚCIANA DZIAŁOWA NADAJĄCA SIĘ DO DEMONTAŻU

Biuro sprzedaży:

Skala
1:60

Data
31.03.2022



- Karta katalogowa opracowana na podstawie projektu budowlanego. W lokalach mogą wystąpić zmiany wprowadzone na etapie projektu wykonawczego.
- Wymiary i powierzchnie są liczone wg. normy ISO-9836:1997. Ostateczna powierzchnia zostanie obliczona na podstawie pomiaru powykonawczego zgodnie z wymienioną normą.
- Aranżacja mieszkania (tj. wyposażenie kuchni i łazienek oraz sanitariaty) ma charakter poglądowy i nie stanowi wyposażenia lokalu w standardzie oferowanym do sprzedaży.
- Przedstawione wymiary mają charakter poglądowy i nie mogą stanowić podstawy do zamawiania mebli i armatury.